

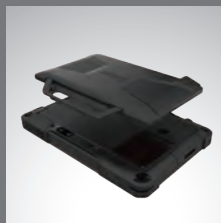


# T800 FULLY RUGGED TABLET

- Pantalla de 8.1" HD con Tecnología LumiBond® 2.0, para una mejor experiencia visual
- El complemento SnapBack patentado de Getac cuenta con lector de Smart Card y RFID sin contacto o batería secundaria expandida
- Elija entre el lector de código de barras 1D/2D, puerto serial o puerto Ethernet
- Certificación MIL-STD 810H e IP65
- Seguridad empresarial mejorada, con Windows Disk Encryption y TPM 2.0



Acoplamiento para escritorio



Batería SnapBack



# Especificaciones Técnicas

## Sistema operativo

Windows 10 Pro

## CPU

Opciones de la plataforma:  
Procesador Intel® Atom™ x7-Z8750 1.6GHz,  
velocidad de hasta 2.56GHz  
-2MB Cache

## Tarjeta de Video

Intel® HD Graphics

## Pantalla

8.1" IPS TFT LCD HD (1280 x 800)  
Protector de pantalla incorporado  
Tecnología LumiBond™ 2.0 de 600 nits, legible a la luz del sol

## Memoria y Almacenamiento

4GB LPDDR3  
Opcional: 8GB LPDDR3  
128GB eMMC  
Opcional: 256GB eMMC

## Botón/ Teclado y Entrada de datos

Botón de encendido  
5 botones programables

## Dispositivo de señalización

Pantalla táctil  
- Pantalla multi-touch capacitiva  
- Opcional: Pantalla doble modo (multi-touch y digitalizador)

## Ranura de expansión <sup>v</sup>

Opcional: Lector de código de barras 1D/2D,  
Puerto serial o Puerto Ethernet <sup>1</sup>  
Complemento SnapBack opcional: Lector de Smart Card y lector HF RFID / NFC sin contacto en combo <sup>ii</sup>  
Complemento SnapBack opcional: Batería secundaria <sup>ii</sup>  
Complemento SnapBack opcional: Lector de Smart Card y lector de banda magnética <sup>ii</sup>  
Complemento SnapBack opcional: Lector de Smart Card y UHF RFID <sup>ii</sup>

## Interfaz E/S

Cámara web FHD x 1  
Cámara posterior de 8MP con enfoque automático x 1  
Salida auriculares y entrada de micrófono en combo x 1  
Conector DC x 1  
Puerto USB 3.2 Gen 1 Tipo-A x 1  
Micro HDMI x 1  
Conector de acoplamiento x 1  
Opcional: Puertos para antenas externas RF de WLAN, WWAN y GPS

## Interfaz de comunicación

Wi-Fi de doble banda Intel® 6 AX200, 802.11ac  
Bluetooth (versión 5.2) <sup>viii</sup>  
Opcional: Puerto Ethernet 10/100/1000 base-T (ocupa la ranura de expansión)  
Opcional: GPS dedicado  
Opcional: Banda ancha móvil 4G LTE

## Características de seguridad

TPM 2.0  
Complemento SnapBack opcional:  
Lector de Smart Card y lector sin contacto RFID/NFC en combo <sup>iii</sup>  
Complemento SnapBack opcional: Lector de Smart Card y lector de banda magnética  
Complemento SnapBack opcional: Lector de Smart Card y UHF RFID <sup>iv</sup>

## Alimentación

Adaptador de CA (65 W, 100-240VAC, 50 / 60Hz)  
Batería de Litio (7.4V, generalmente 4200mAh; min. 4080mAh)  
Tecnología LifeSupport™ de batería intercambiable (solo con la 2da batería expandible SnapBak)

## Dimensiones y peso

227 mm x 151 mm x 24 mm (8.93" x 5.94" x 0.94")  
0.88 kg (1.94 lbs) <sup>v</sup>

## Durabilidad

Certificación MIL-STD-810H  
Certificación IP65  
Resistente a vibraciones y caídas de hasta 1.8 m <sup>ix</sup>  
Certificación e-Mark para uso en vehículos  
Opcional: ANSI/UL 121201, CSA C22.2 NO. 213 <sup>vii</sup>

## Especificaciones ambientales

Temperatura: <sup>vi</sup>  
- De Funcionamiento: -21°C a 50°C / -6 °F a 122°F  
- De Almacenamiento: -51°C a 71°C / -60°F a 160°F  
Humedad relativa de 95% , sin condensación

## Software preinstalado

Utilidad Getac  
Cámara Getac  
Lector de código de barras de Getac <sup>vii</sup>  
Opcional: Absolute Persistence <sup>v</sup>

## Accesorios

Batería principal (7.4V, generalmente 4200mAh; min. 4080mAh)  
Adaptador de CA (65W, 100-240VAC)  
Lápiz capacitivo  
Opcional:  
Bolso  
Batería (7.4V, generalmente 4200mAh; min. 4080mAh)  
Batería secundaria expandida (14.4V, 2100 mAh)  
Acoplamiento multibahía de batería con adaptador (seis bahías)  
Cargador multibahía (doble bahía)  
Cargador multibahía (ocho bahías)  
Adaptador de CA (65W, 100-240VAC)  
Adaptador de CA con certificación MIL-STD-461 (90W, 115-230VAC)  
Adaptador de CA para acoplamiento de escritorio (90W, 100-240VAC)  
Adaptador para vehículo (120W, 11-32VDC)  
Lápiz digitalizador  
Lápiz digital capacitivo  
Correa de hombro (2 puntos)  
Correa de mano  
Correa de muñeca  
Protector de pantalla  
Montura para vehículo  
Acoplamiento para vehículo  
Acoplamiento para escritorio

## Bumper-to-Bumper. Garantía Extrema

Nada demuestra mejor la calidad superior de un producto, que contar con un respaldo directo de su fabricante. Hemos diseñado nuestros dispositivos para que puedan soportar caídas, golpes, derrames de líquidos, vibraciones y mucho más. Estamos seguros de nuestra calidad, por ello Getac presenta la mejor garantía de la industria, ofreciéndole una mayor tranquilidad de saber que estará cubierto y con su equipo en funcionamiento en poco tiempo.

## Estándar

3 años de servicio Bumper-to-Bumper

- i Lector de código de barras, serial y Ethernet, son opciones mutuamente excluyentes.
- ii Todos los complementos SnapBacks son opciones mutuamente excluyentes.
- iii Lector de tarjeta HF RFID/NFC sin contacto 13.56MHz (Cumplimiento ISO 15693, 14443 A/B y Mifare y FeliCa™).
- iv US (902~928MHz, UHF RFID con etiquetas EPC Clase 1 Gen2 con cumplimiento de ISO18000-63)  
UE (865~868 MHz, UHF RFID con etiquetas EPC Clase 1 Gen2 con cumplimiento de ISO18000-63). La distancia máxima de lectura de UHF RFID está determinada por el diseño, el tamaño de las etiquetas individuales y los entornos. Se recomienda ponerse en contacto con los representantes de ventas locales de Getac para los arreglos de prueba.
- v Probado por un laboratorio de pruebas independiente, siguiendo el estándar MIL-STD-810H.
- vi Disponible cuando el lector de barras es seleccionado
- vii Disponible con configuraciones limitadas.
- viii El rendimiento de Bluetooth y la distancia de conexión pueden estar sujetos a interferencias con el entorno y el rendimiento de los dispositivos del cliente, los usuarios pueden reducir los efectos de la interferencia minimizando la cantidad de dispositivos inalámbricos Bluetooth activos que funcionan en el área.
- ix Los resultados de la prueba de caída varían según las configuraciones y los accesorios opcionales.

# T800

## Fully Rugged Tablet



## Soluciones para acoplamiento

	Acoplamiento para Vehículo	Acoplamiento para Escritorio
Puerto serial	1	--
VGA externo	--	1
Micrófono	1	1
Salida de audio	1	1
Conector DC	1	1
USB	2	4
LAN	1	1
HDMI	--	1
Conector antena RF (WWAN, WLAN, GPS)	3	--

# Getac

## GETAC TECHNOLOGY CORPORATION

5F, Building A, No. 209, Section 1, Nangang Rd.,  
Nangang Dist., Taipei City, 11568, Taiwan, R.O.C.  
Tel : +886 2 2785 7888  
globalmarketing@getac.com | www.getac.com/latam



Copyright © 2020 Getac Technology Corporation and/or any of its affiliates. All Rights Reserved.  
La información se facilita únicamente como referencia,  
la descripción disponible estará sujeta a solicitud de presupuesto. V01M02Y20LATAM